

# BATIMAN

**BF038 BATIMAN IT003990040535**

Nato: 25/04/2008 Az Agr Facchi Paolo e Luciano Oleggio - Novara Italy



♂ JAFAR IT054CR003C167

♂ O-B ONE IT019500215620 MB 85

♀ RESICA CR 1574

♂ LINUS VA 1008

♀ TAITI IT003900021197 MB 86

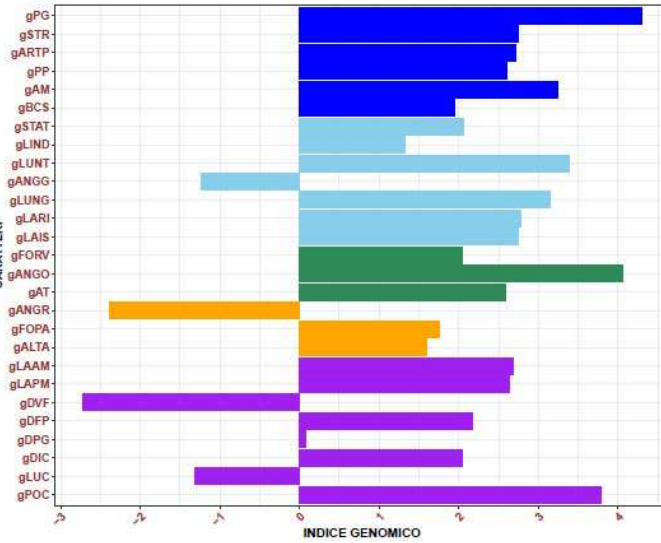
♀ AZ184 IT059000222006

| n° | anno  | gg  | Latte       | G%  | P%  |
|----|-------|-----|-------------|-----|-----|
| 1  | 02.01 | 270 | <b>3809</b> | 6,9 | 4,5 |
| 2  | 03.07 | 270 | <b>4940</b> | 7,9 | 4,6 |
| 3  | 05.00 | 270 | <b>4535</b> | 7,9 | 4,7 |
| 4  | 06.03 | 270 | <b>4303</b> | 7,2 | 4,2 |
| 5  | 07.05 | 270 | <b>5242</b> | 7,4 | 4,3 |
| 6  | 09.09 | 270 | <b>4978</b> | 5,5 | 4,0 |



**INDICE GENOMICO**  
**ANASB Aprile 2025**

Composti    Struttura    Potenz.Produttiva    Art.Piedi    Mammella



## PRODUZIONE

|   |      |
|---|------|
| IGBMI   | 150  |
| IGBMI Attendibilità / Reliability / Fiabilidad            | 99%  |
| LATTE / MILK / LECHE                                      | 474  |
| Attendibilità Latte / Milk Reliability / Leche Fiabilidad | 99%  |
| GRASSO % / FAT % / GRASA %                                | 0,12 |
| GRASSO Kg / FAT Kg / GRASA Kg                             | 41   |
| PROTEINE % / PROTEIN % / PROTEINA %                       | 0,03 |
| PROTEINE Kg / PROTEIN Kg / PROTEINA Kg                    | 23   |
| RESA / YIELD INDEX / INDICE DE RENDIMIENTO                | 3,64 |
| FIGLIE / DAUGHTERS / HIJAS                                | 286  |
| LATTAZIONI / LACTATIONS / LACTANCIAS                      | 687  |
| ALLEVAMENTI / HERDS / GRANJAS                             | 58   |

## MORFOLOGIA

|  |      |
|--|------|
| ARTI e PIEDI / FEET & LEGS / APLOMO Y PATAS    | 2,72 |
| Attendibilità (A&P) / Reliability / Fiabilidad | 93%  |
| APP. MAMMARIO (ICM) / MAMMARY SYSTEM / UBRE    | 3,24 |
| Attendibilità (ICM) / Reliability / Fiabilidad | 96%  |
| FIGLIE / DAUGHTERS / HIJAS                     | 207  |
| ALLEVAMENTI / HERDS / GANADERIA                | 39   |

## CARATTERISTICHE INDIVIDUALI

|   |    |
|---|----|
| PUNTEGGIO FINALE / FINAL SCORE / PUNTUACIÓN FINAL | 85 |
| STRUTTURA / BODY COMPOSTIVE / COMPOSTIVA CORPORAL | 86 |
| POT. PRODUTTIVA / DAIRYNES / LÁCTEOS              | 87 |
| ARTI & PIEDI / FEET & LEGS / APLOMO Y PATAS       | 80 |

Dati ANASB Aprile 2025



O-B ONE  
padre di BATIMAN

## INDICE PROFITABILITÀ

| MAMACON / DAY | FIGLIE | ACC |
|---------------|--------|-----|
| 0,07          | 45     | 91% |

Dati Ris Bufala Aprile 2025

Clicca per Scheda Tecnica/Click for Technical Details:

[https://www.gbgenetics.it/bufali/semi-bufalino/?id\\_catalogo=12](https://www.gbgenetics.it/bufali/semi-bufalino/?id_catalogo=12)